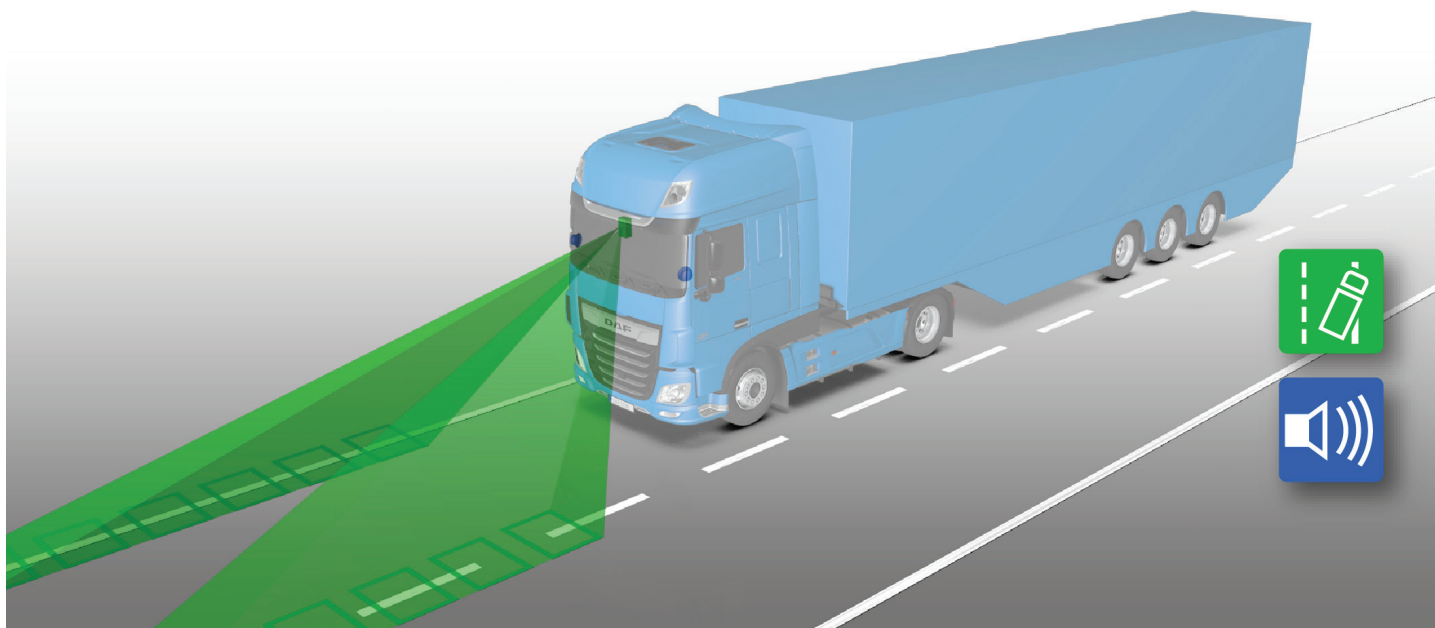


# DAF – Systém varování při opuštění jízdního pruhu

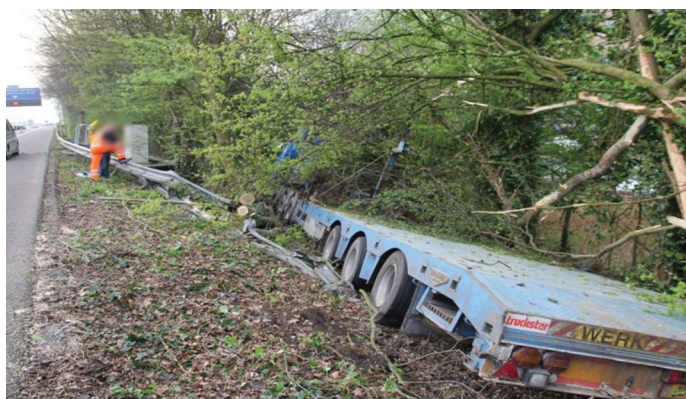
Abyste zůstali na správné straně



## Riziko neúmyslného opuštění jízdního pruhu

Zejména na konci dlouhého a namáhavého pracovního dne může řidič podléhat rozptylování ze strany vnějších faktorů. Jediný okamžik ztráty soustředění může způsobit odchylení vozidla z jeho zamýšlené trasy a přejetí do nesprávného jízdního pruhu nebo opuštění vozovky.

Více než jedna třetina všech dopravních nehod či kritických událostí spojených s nákladními vozidly na dálnicích má společný jmenovatel v neúmyslném opuštění jízdního pruhu.



Zdá se, že v jedné čtvrtině dálničních dopravních nehod připisovaných na vrub řidičům nákladních vozidel hraje významnou roli mikrosněnek, únava či ztráta soustředění.

## Systém varování při opuštění jízdního pruhu

Systém varování při opuštění jízdního pruhu (LDWS) si klade za cíl dopravním nehodám spojeným s neúmyslnými změnami jízdních pruhů a opuštěním vozovky předcházet prostřednictvím upozornění vysílaných řidiči ve chvíli, kdy hrozí bezprostřední nebezpečí překročení příslušných dopravních značení na vozovce.



## Jak systém LDWS funguje?

Systém LDWS využívá technologie Machine Vision. Kamera za čelním sklem sleduje polohu vozidla ve vztahu k dopravnímu značení jízdních pruhů. Blíží-li se situace, během které by vozidlo mohlo z pravé či levé strany svůj jízdní pruh opustit, ztlumí se rádio a z reproduktoru na příslušné straně se ozve hlasitý pronikavým signál, který řidiče upozorní na nutnost vzdálit se dané straně.

Zamýšlené změny jízdního pruhu je schopna rozeznat logika systému, a zabraňuje tak nežádoucím varováním.